

### DETAIL D1

KOTVA M12, TYP VOLÍŠ PODLA MURIVA  
HILTI HIT HY 70

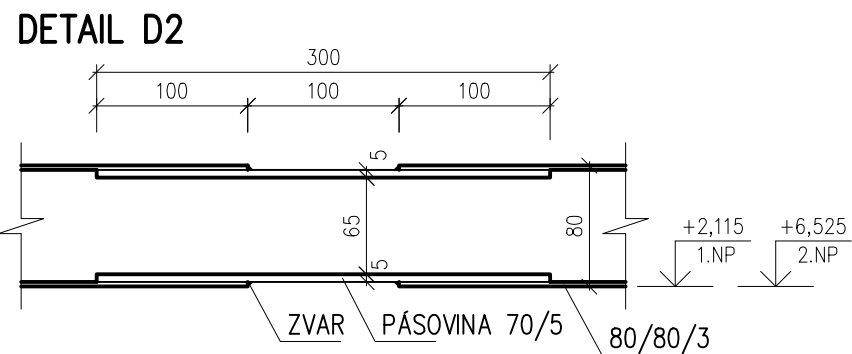
OTVOR  $\varnothing 35\text{mm}$

80

80/80/3

+2,115  
1.NP

+6,525  
2.NP



KOTVA M12, TYP VOLÍŤ PODLA MURIVA  
 HILTI HIT HY 70  
 OTVOR  $\varnothing 35\text{mm}$   
 80/80/3  
 +2,115 1.NP  
 +6,525 2.NP

80

20 35 20

OTVOR ø35mm

80/80/3

80

+2,115  
1.NP

+6,525  
2.NP

KOTVA M12 DO VENCA  
HILTI HIT HY 70

80/100/4

③

TEXOVÝ ŠRÓB

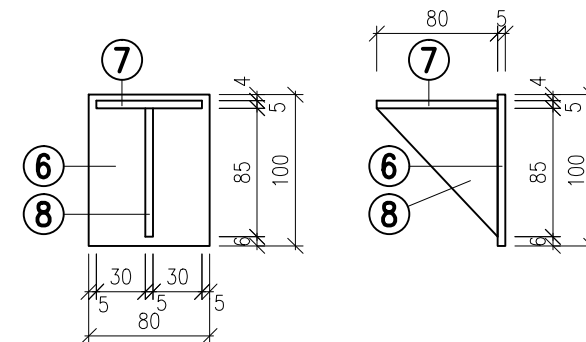
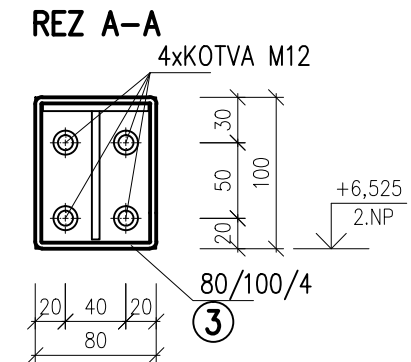
100

+6,525  
2.NP

4xKOTVA M12

A

A



- AKÉKOLVEK ZMENY, PRÍPADNE NEJASNOSTI V PROJEKTE VOPRED KONZULTOVAŤ S PROJEKTANTOM STATIKY
- OCELOVÉ KONŠTRUKCIE BUDÚ CHRÁNENÉ 2x ZAKLADNÝM + 2x VRCHNÝM SYNTETICKÝM NÁTEROM, FARBU URČÍ INVEŠTOR
- K VÝKRESOM OCELOVEJ KONŠTRUKCIE JE NUTNÉ DOPRACOVAŤ PODROBNÚ DIELENSKÚ DOKUMENTÁCIU !!!
- JEDNOTLIVÉ ČASTI KONŠTRUKCIE BUDÚ ZVARENÉ ZVARMI NA CELÚ HRÚBKU MATERIÁLU, MIN. ZVAR  $a=5$  mm
- VŠETKY STYKY JE NUTNÉ DOOKOLA PREVARIŤ
- VŠETKY ZVAROVÉ SPOJE, OKREM ZVAROVÝCH SPOJOV NAMÁHANÝCH NA ÚNAVU, MUSIA ZODPOVEDAŤ KVALITATÍVNEJ TRIEDE ZVARU D. PRVKY NAMÁHANÉ NA ÚNAVU – TRIEDA ZVARU C.
- PRED ZAČATÍM STAVEBNÝCH PRÁC NUTNÉ PREVERIŤ EXISTUJÚCE KONŠTRUKCIE
- OCELOVÁ KONŠTRUKCIA JE CELOZVÁRANÁ

HIP : ING. ARCH. JAROSLAV JANES		ZODPOVEDNÝ PROJEKTANT : Ing. JOZEF KOHÚT	KRESLIL : Ing. LENKA ĎURIAČOVÁ	ING. JOZEF KOHÚT NEDOŽERSKÁ CESTA 28 971 01 PRIEVIDZA t.č. 0905 376 593 e-mail: jfk@centrum.sk	
MIESTO STAVBY :		ČESKOSLOVENSKEJ ARMÁDY P.Č. 1177/15, 1177/34,43.44 KREMNICA			
INVESTOR:		MINCOVNÁ KREMNICA Š.P.			
STAVBA : <b>PRESTAVBA OBJEKTU – BUDOVA UBYTOVACIEHO ZARIADENIA SO SLUŽOBNÝMI BYTMI – II. ČASŤ</b>					
OBJEKT : <b>SO 01 PRESTAVBA OBJEKTU</b>					
ČASŤ : <b>SO 01.2 STATIKA</b>					
NÁZOV : <b>DETAILY OCELOVÝCH KONŠTRUKCIÍ</b>				MIERKA :  1:5	
				Č. VÝKRESU :  <b>16</b>	